



Microsoft® SQL Server® 2008 R2



Microsoft® SQL Server® 2008 R2 fournit de nombreuses fonctionnalités avancées qui permettront à votre organisation d'aborder la montée en charge des bases de données avec confiance et d'améliorer l'efficacité de l'IT. Vous bénéficierez aussi d'une Business Intelligence en libre-service maîtrisée : plus d'autonomie pour les utilisateurs tout en garantissant supervision, montée en charge et maintenabilité pour l'IT.

Poursuivant l'évolution de SQL Server 2008, SQL Server 2008 R2 fournit un grand nombre de nouvelles fonctionnalités qui profiteront à l'ensemble de votre organisation.

Fonctionnalités clés

- **De puissantes capacités d'analyse et de reporting pour les utilisateurs via un add-in Microsoft Excel® innovant et un créateur de rapport intuitif qui s'intègre à Microsoft Sharepoint® Server.**
- **Gestion et déploiement centralisé des instances et applications depuis un unique point de contrôle dans SQL Server Management Studio**
- **Support de Windows Server® 2008 R2 y compris Hyper-V™ avec Live Migration**
- **Scalabilité des Datawarehouses de 10 à plusieurs centaines de téraoctets grâce au traitement massivement parallèle (MPP)**
- **Compression des données étendues avec le support d'Unicode UCS-2**
- **Un Hub Master Data pour définir et administrer vos données de référence à travers les différents systèmes hétérogènes**

PLATEFORME FIABLE ET SCALABLE

Gérer la croissance de vos entrepôts de données de 10 à plusieurs centaines de téraoctets

SQL Server 2008 R2 va permettre de répondre à la demande des entrepôts de données à forte croissance. L'édition Parallel Data Warehouse est une appliance hautement scalable pour les datawarehouses d'entreprise. Elle utilise le traitement massivement parallèle (MPP) pour délivrer le maximum de

performance et de montée en charge de SQL server 2008, Windows Server 2008 et les standards de l'industrie hardware.

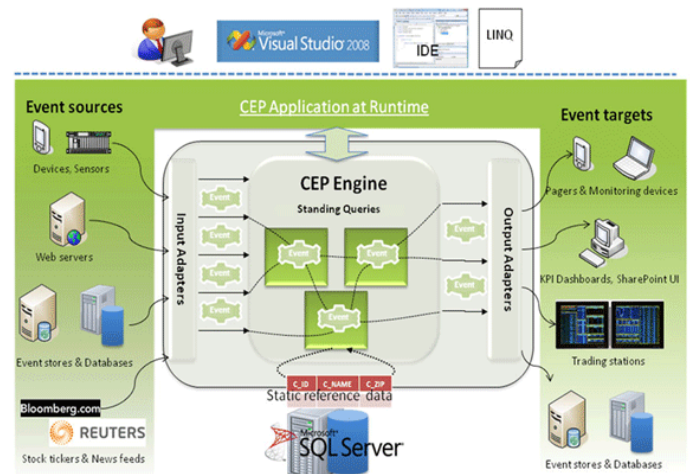
L'architecture MPP aide à atteindre une meilleure montée en charge, un risqué réduit, et un coût par téraoctet plus faible que les autres solutions d'entrepôts de données.

Traiter de gros volumes d'événements au sein de nombreux flux de données.

Les volumes de données explosent avec les flux événementiels de données tels que la RFID, les capteurs, et les logs Web des différents secteurs d'activité comme l'industrie, les services financiers, et les services publics. La taille et la fréquence des données en rendent difficile l'exploration (datamining) et l'analyse.

Utilisez SQL Server StreamInsight pour mieux gérer votre activité avec l'exploration des données d'historique et l'analyse en temps réel. StreamInsight permet aux développeurs de logiciels de créer des solutions de CEP (Complex Event Processing) innovantes et sophistiquées autour de 2 scénarii : (1) créer des applications packagées basées sur des événements quasi temps réel (2) développer des applications événementielles pour des métiers nécessitant le traitement de très nombreux flux avec traitement en quasi temps réel..

StreamInsight offre la possibilité de superviser, analyser et agir sur les flux de données afin d'obtenir des informations décisionnelles en quasi temps réel.



Fournir des données fiables entre différents systèmes hétérogènes : Master Data Management

L'augmentation croissante des contraintes réglementaires, la SOA, et les fusions et acquisitions nécessitent pour les entreprises de créer et gérer des données de références fiables et de grande qualité. L'informatique doit pouvoir distribuer ces master data vers le datawarehouse et les systèmes d'analyse BI.

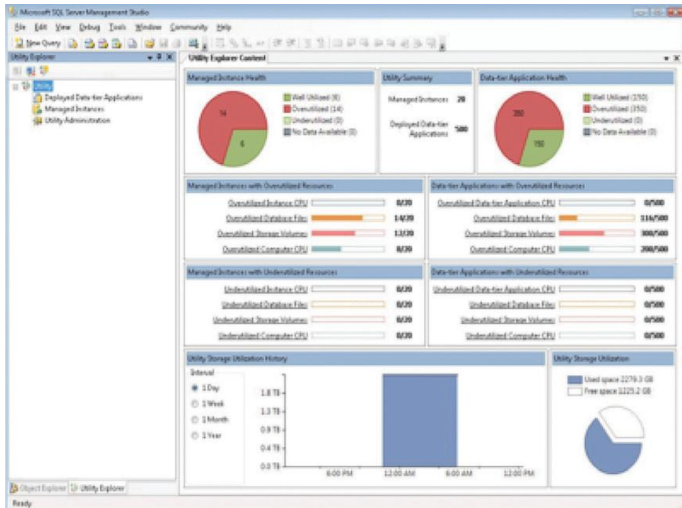
Master Data Services aide les entreprises à standardiser les données sur lesquels les individus effectuent des décisions stratégiques. Avec Master Data Services, le service IT peut gérer de manière centralisée les données critiques réparties entre les différents systèmes de l'organisation. Il permet aux individus de les gérer de manière sécurisée et d'en assurer l'intégrité dans la durée.

AUGMENTER L'EFFICACITE IT ET DEVELOPPEURS"

Gérer de nombreuses applications et instances

La nécessité pour l'IT de fournir plus de valeurs à budget et ressources constants n'a jamais été aussi grande. Pour y arriver, il faut des outils qui aident à maximiser l'efficacité tout au long du cycle de vie des applications produites : gestion transparente, développements rapides, déploiements maîtrisés.

Les fonctions d'administration des applications et de serveurs multiples de SQL Server 2008 R2 va aider les organisations à gérer les bases de données de manière proactive en visualisant en un point de contrôle central l'utilisation des ressources. Ces innovations couplées au support amélioré de la virtualisation via Hyper-V avec Live Migration de Windows Server 2008 R2, fluidifie les initiatives de consolidation et de mise à jour des applications – le tout avec des outils qui rendent leur mise en place facile et rapide.



Accélérer les déploiements et les mises à jour

L'introduction d'une seule unité de déploiement dans SQL Server 2008 R2 permet aux organisations d'accélérer et standardiser le déploiement et la mise à jour du tiers d'accès aux données et des bases de données en une seule opération.

L'utilisation de SysPrep permet de réduire drastiquement le temps requis pour les installations SQL Server en préparant des images qui peuvent être copiées et installées rapidement sur les systèmes cibles. De plus, cela permet le provisionnement et la configuration rapide des images préparées pour les déploiements avec Hyper-V.

BI EN LIBRE SERVICE MAITRISEE

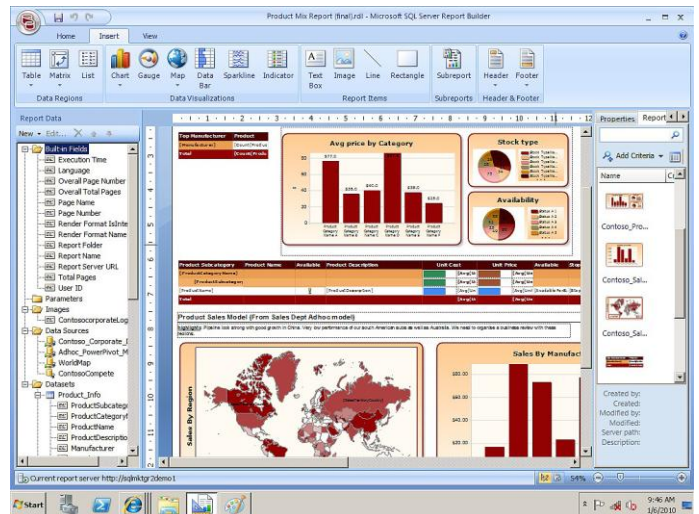
Plus d'autonomie et de puissance pour les utilisateurs avec des outils qu'ils connaissent déjà

SQL Server 2008 R2 fournit un outil innovant de BI en libre service qui permet à un utilisateur de créer des analyses à partir de différentes sources de données en utilisant des extensions puissantes d'Excel. PowerPivot permet aux utilisateurs de créer des solutions BI impressionnantes. Leur partage et la collaboration est facilitée par la publication vers Sharepoint 2010. Le service informatique peut ensuite superviser le tout grâce aux puissants outils d'administration de SQL Server 2008 R2.

Créer de nouveaux rapports en quelques minutes

SQL Server Report Builder 3.0 est une interface intuitive pour la création de nouveaux rapports décisionnels en un temps record. Elle s'enrichit de nouveaux modes de visualisation comme les cartes géographiques ou les sparklines. L'utilisateur peut également créer des rapports par assemblage de parties de rapports existants (approche par « Mashup »).

La Report Part Gallery permet aux utilisateurs de chercher les rapports existants dans l'entreprise et d'en ajouter tout ou partie à son propre rapport par simple glisser déposer sans avoir besoin de se soucier des requêtes techniques sous-jacentes : elles seront importées automatiquement.



Plus d'information sur SQL Server 2008 R2: www.microsoft.com/sqlserver